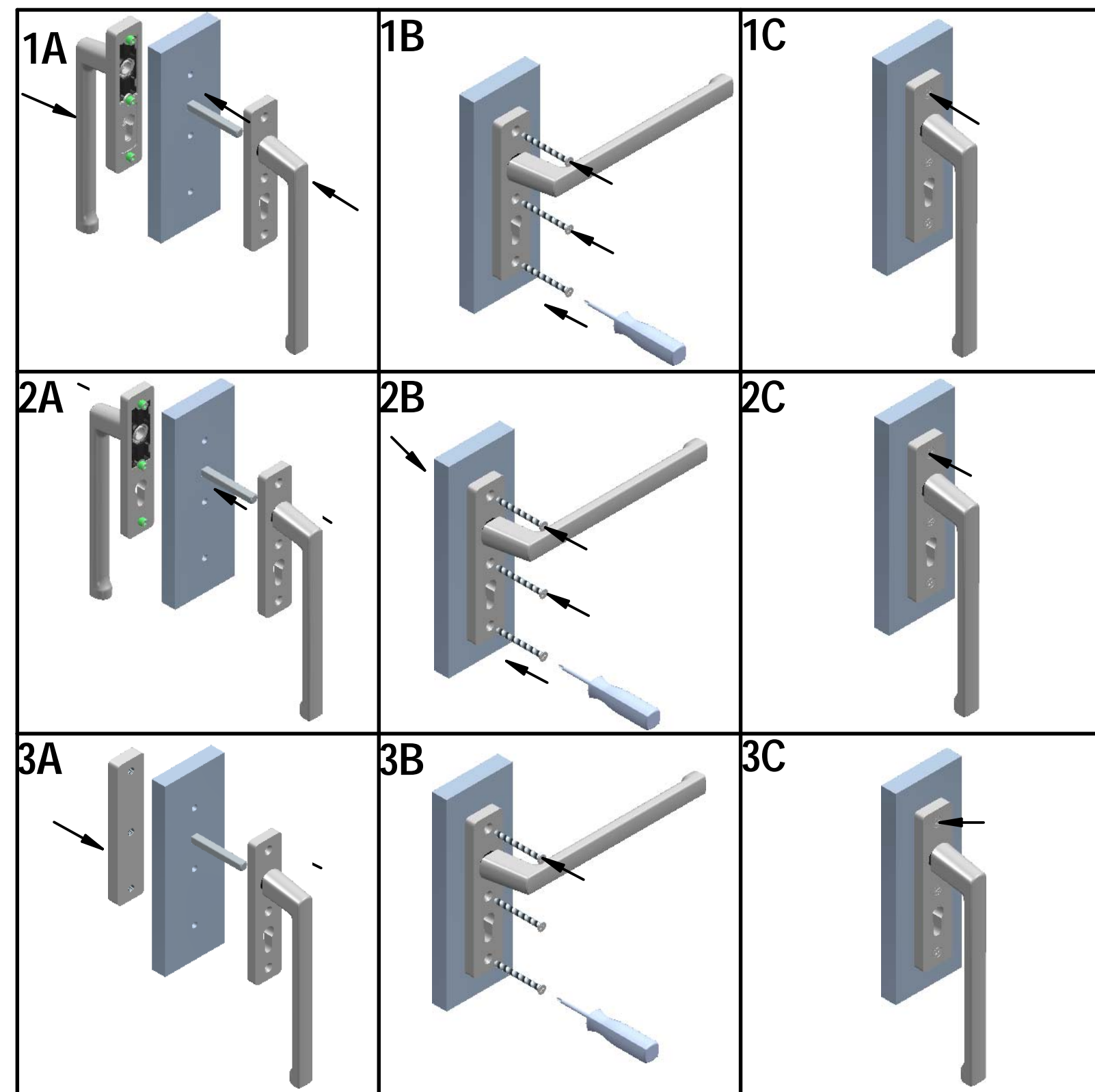


Szerokość drzwi/ Türbreite / Deurbreedte	Długość trzpienia/ Stiftlänge / Lengte van de pen		Długość śruby/ Schraubenlänge / Lengte van de schroef	
	Klamka – Klamka Griff – Griff Deurgreep – Deurgreep	Klamka- uchwył Griff – Griffmuschel Deurgreep – Grendel, Shell	Klamka –klamka Griff – Griff Deurgreep – Deurgreep	Klamka – uchwył Griff – Griffmuschel Deurgreep – Grendel, Shell
37-42	10x130	10x70	M6x55	M6x50
42-47	10x135	10x75	M6x60	M6x55
47-52	10x140	10x80	M6x65	M6x60
52-57	10x145	10x85	M6x70	M6x65
57-62	10x150	10x90	M6x75	M6x70
62-67	10x155	10x95	M6x80	M6x75
67-72	10x160	10x100	M6x85	M6x80
72-77	10x165	10x105	M6x90	M6x85
77-82	10x170	10x110	M6x95	M6x90
82-87	10x175	10x115	M6x100	M6x95
87-92	10x180	10x120	M6x105	M6x100
92-97	10x 185	10x 125	M6x110	M6x105
97-102	10x190	10x130	M6x115	M6x110
102-107	10x195	10x135	M6x120	M6x115
107-112	10x200	10x140	M6x125	M6x120
112-117	10x210	10x150	M6x130	M6x125



Instrukcja montażu z dnia 05.05.2026	Montageanleitung von 05.05.2026	Montage-instructies gedateerd 05.05.2026
<ol style="list-style-type: none"> 1. Wsuń kwadratowy trzpień w otwór mechanizmu w drzwiach. 2. Załóż klamkę z jednej strony. Przyłóż pierwszy uchwyt. Nasuń go na trzpień. Dopasuj otwory do śrub. 3. Załóż klamkę z drugiej strony. Przyłóż drugi uchwyt po drugiej stronie drzwi. Upewnij się, że oba elementy są równo ustawione (pionowo). 4. Skręcanie całości. Włóż śruby przez otwory. Najpierw złap wszystkie śruby lekko. Następnie dokręcaj stopniowo 5. Test działania 	<ol style="list-style-type: none"> 1. Stecken Sie den Vierkantstift in die Öffnung des Mechanismus in der Tür. 2. Befestigen Sie den Griff auf einer Seite. Setzen Sie den ersten Griff auf die Tür. Schieben Sie ihn auf den Vierkant. Richten Sie die Löcher mit den Schrauben aus. 3. Befestigen Sie den Griff auf der anderen Seite. Setzen Sie den zweiten Griff auf die andere Seite der Tür. Achten Sie darauf, dass beide Teile senkrecht ausgerichtet sind. 4. Montage: Führen Sie die Schrauben durch die Löcher. Ziehen Sie die Schrauben zunächst leicht an. Ziehen Sie sie dann schrittweise fest. 5. Funktionstest 	<ol style="list-style-type: none"> 1. Steek de vierkante pin in het gat van het mechanisme in de deur. 2. Monteer de handgreep aan één kant. Plaats de eerste handgreep. Schuif deze op de handgreep. Lijn de gaten uit met de schroeven. 3. Monteer de handgreep aan de andere kant. Plaats de tweede handgreep aan de andere kant van de deur. Zorg ervoor dat beide elementen (verticaal) zijn uitgelijnd. 4. Alles vastschroeven. Steek de schroeven door de gaten. Draai eerst alle schroeven lichtjes aan. Draai ze vervolgens geleidelijk verder aan. 5. Functionele test